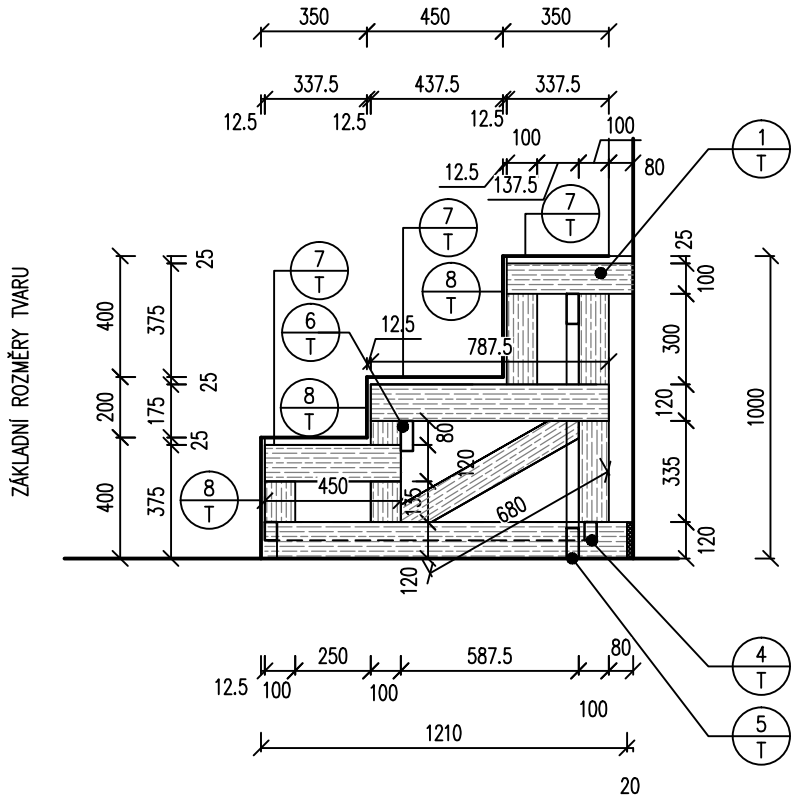


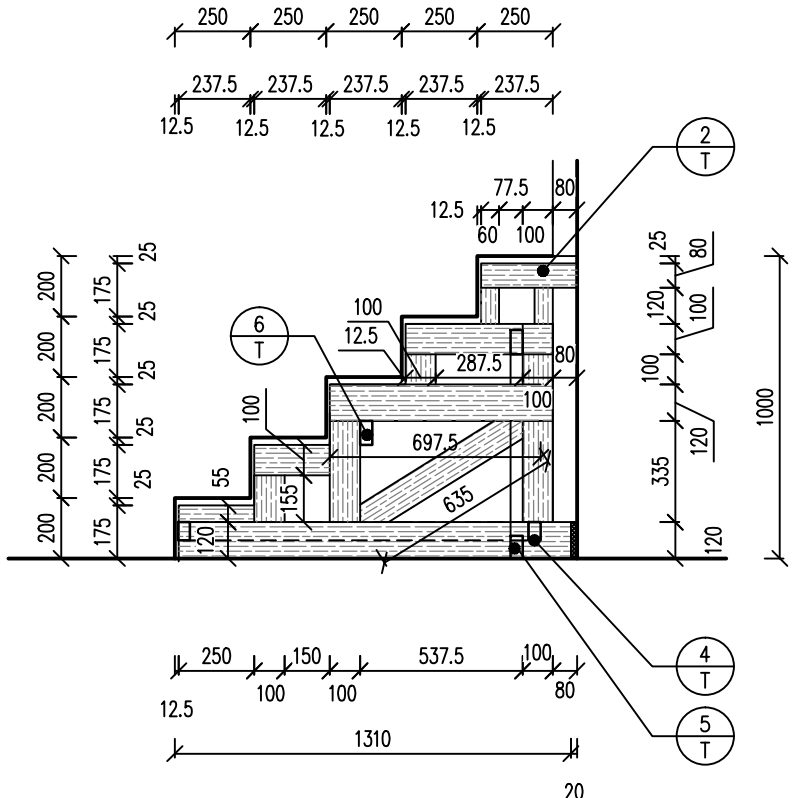
ŘEZ 1

M = 1:25



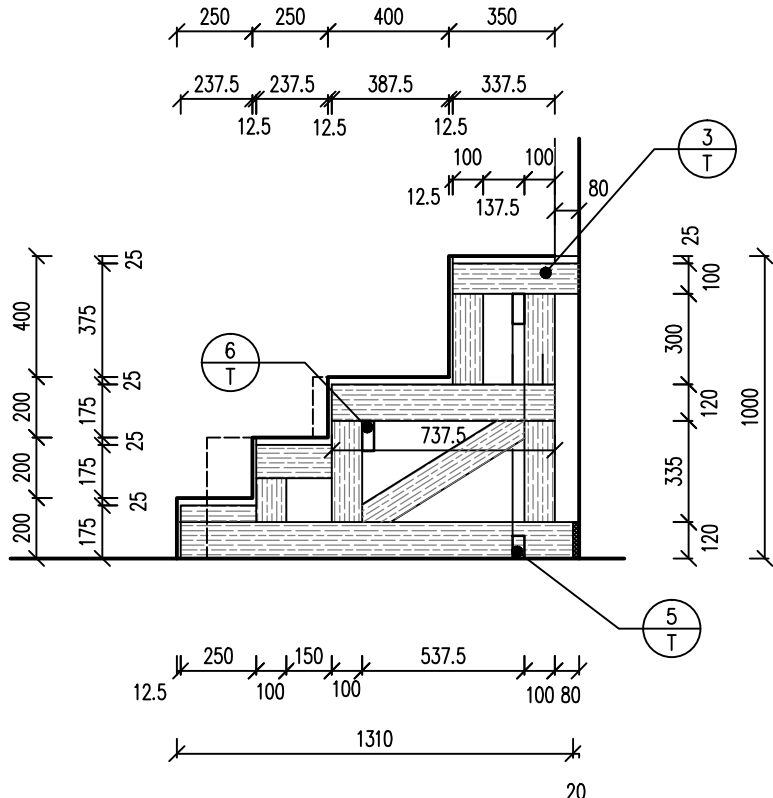
ŘEZ 2

M = 1:25



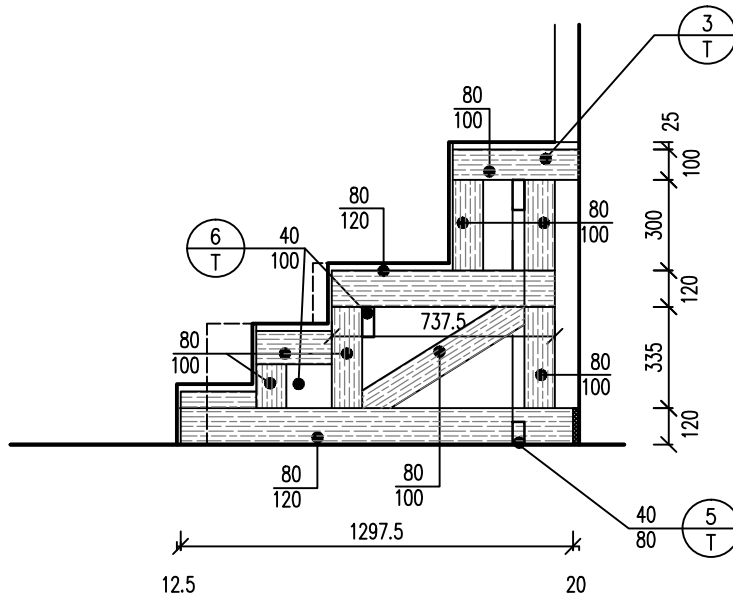
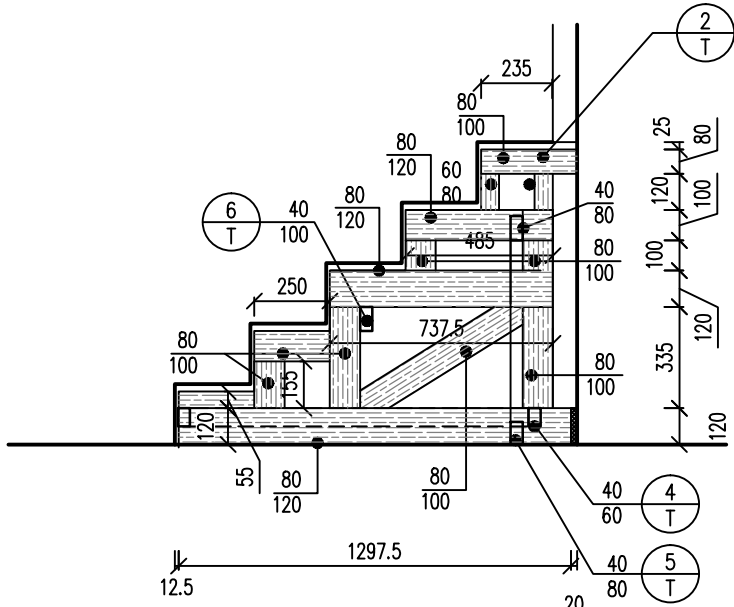
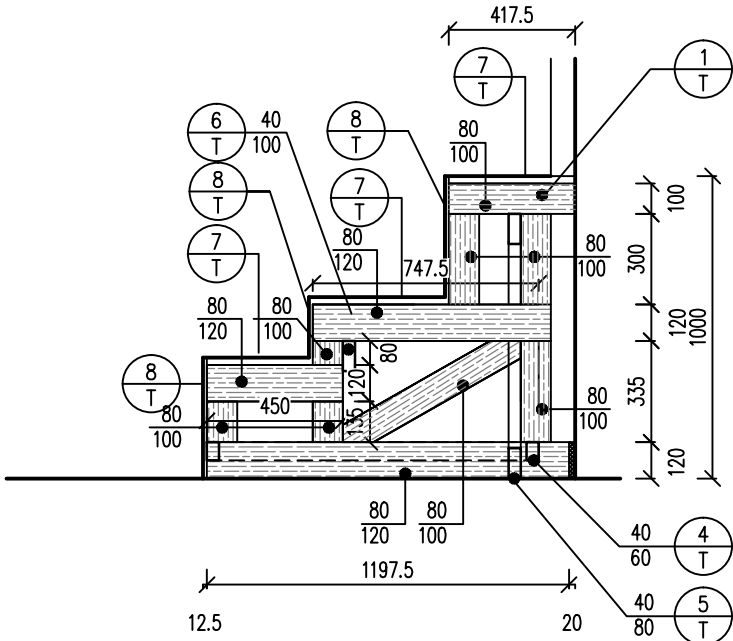
ŘEZ 3

M = 1:25







- 1 T DŘEVĚVÝ RÁM (V LINII POD SEDAČKAMI)
- 2 T DŘEVĚVÝ RÁM (PODPORUJÍCÍ HLAVNÍ SCHODY TRIBUNY)
- 3 T DŘEVĚVÝ RÁM (PODPORUJÍCÍ VEDLEJŠÍ SCHODY TRIBUNY)
- 4 T ŠIKMÁ ROZPĚRA-VODOROVNÁ, V LINII PATY RÁMŮ - 60/120 MM
- 5 T ŠIKMÁ ROZPĚRA - VE VERTIKÁLNÍ LINII 40/80 MM
- 6 T VODOROVNÁ ROZPĚRA - 40/100 MM

ZAKLADNÍ ROZMĚRY JEDNOTLIVÝCH PRVKŮ



±0,000 = 216,200

	ZODP. PROJEKTANT	VYPRACOVAL	KONTROLOVAL	<div><div>PPS KANIA</div><div>PROJEKČNÍ A INŽENÝRSKÁ ČINNOST</div></div> <div>PPS Kania s.r.o., Nivnická 665/10, 709 00 tel : 596 245 252 , fax : 596 245 262 e-mail : projekce@pps-kania.cz</div>	
	Ing. Kania Jan	Ing. Polochová Iva	Ing. Foldyna David		
					
	KATASTRÁLNÍ ÚZEMÍ, PARC.Č. : 667366 Koblav, p.č. 610/8, 610/9			PPS Kania s.r.o., Nivnická 665/10, 709 00 tel : 596 245 252 , fax : 596 245 262 e-mail : projekce@pps-kania.cz	
	MÍSTO STAVBY : Ostrava, 554821			ARCHIV	
STAVEBNÍK / OBJEDNATEL : Statutární město Ostrava, městský obvod Slezská Ostrava, Těšínská 138/35, 710 16 Ostrava			STUPEŇ DPS		
NÁZEV AKCE : VYPRACOVÁNÍ PROJEKTOVÝCH DOKUMENTACÍ, VČ.INŽENÝRSKÝCH ČINNOSTÍ K VYBUDOVÁNÍ SPORTOVNÍ HALY SLEZSKÁ OSTRAVA			DATUM PROSINEC 2019	PARÉ	
			Č. ZAKÁZKY PPS- 52/17		
			OBJEKT : SO02 - Sportovní hala		
ČÁST : D.1.1 - ARCHITEKTONICKO-STAVEBNÍ ŘEŠENÍ					
OBSAH : KONSTRUKCE TRIBUNY - PŘÍČNÉ ŘEZY			ARCHIVNÍ ČÍSLO : PPS- 52/17-D.1.1.		Č.V. 19